



SUPPLYCHAIN
INDONESIA

TRUCKMAGZ

SEMINAR

“MEMBANGUN MODA TRANSPORTASI JALAN
UNTUK SISTEM TRANSPORTASI MULTIMODA DAN LOGISTIK
YANG EFEKTIF DAN EFISIEN
DALAM MENGHADAPI MASYARAKAT EKONOMI ASEAN (MEA) 2015”

THE GOLF - PANTAI INDAH KAPUK - JAKARTA
RABU-KAMIS, 25-26 FEBRUARI 2015

SPONSOR:



TATA MOTORS



CIKARANG
DRY PORT



ralali.com
INDUSTRIAL ONLINE STORE



ISUZU
Rajanya Diesel

GT RADIAL
Experience the Performance



RIS
RUMAH KITA



Mobil Delvac



PT SETIAKAWAN PAHALA MOTOR
For Your Selection



MITRA APTRINDO:



MEDIA PARTNER:

Bisnis Indonesia

Bisnis.com

pasfm
RADIO BISNIS JAKARTA



PT Mustika Alam Lestari



PERAN ICT (*INFORMATION AND COMMUNICATION TECHNOLOGY*) UNTUK *LOGISTICS*

Natal Iman Ginting

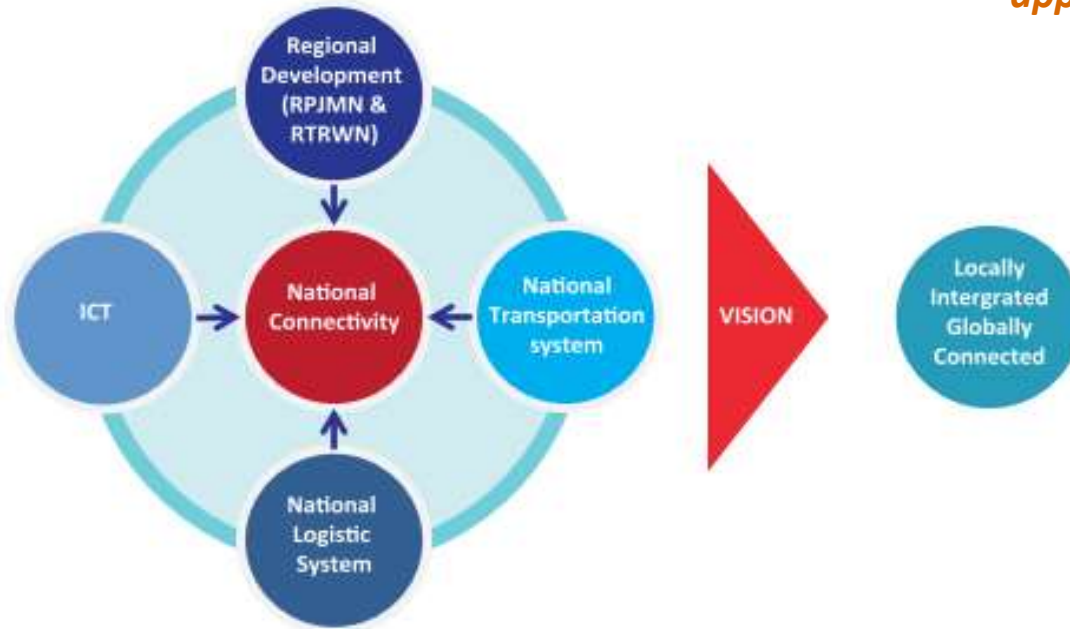


- IT (*Information Technology*) Memainkan peran yang lebih penting dalam keberhasilan atau kegagalan *supply chain*.
- Sangat penting untuk mengintegrasikan proses dari internal dan eksternal dalam *supply chain*. Sehingga, *supply chain* yang efektif dan efisien dapat diperoleh.

Penggunaan IT untuk kebutuhan integrasi meningkat, terutama :

- Penggunaan **information system infrastructure**
- Penggunaan **information system software**
- Penggunaan **information system applications**

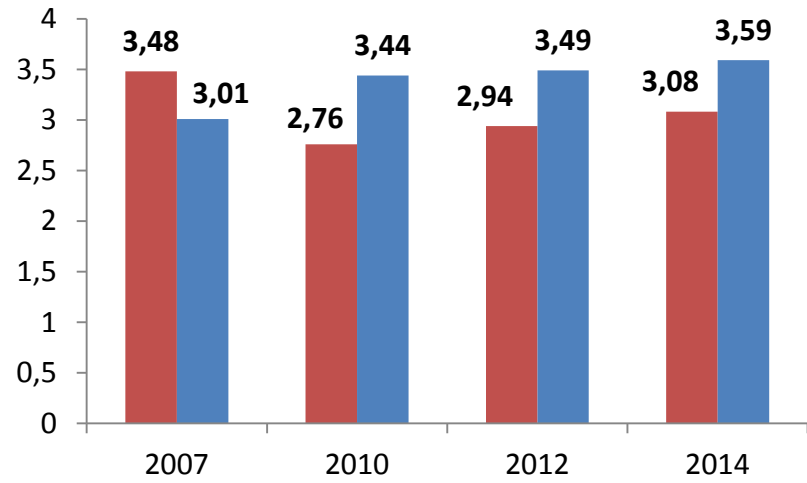
Source : Jitpaiboon, Thawatchai. 2005. The Roles of Information Systems Integration in the Supply Chain Integration Context - Firm Perspective. Disertasi.



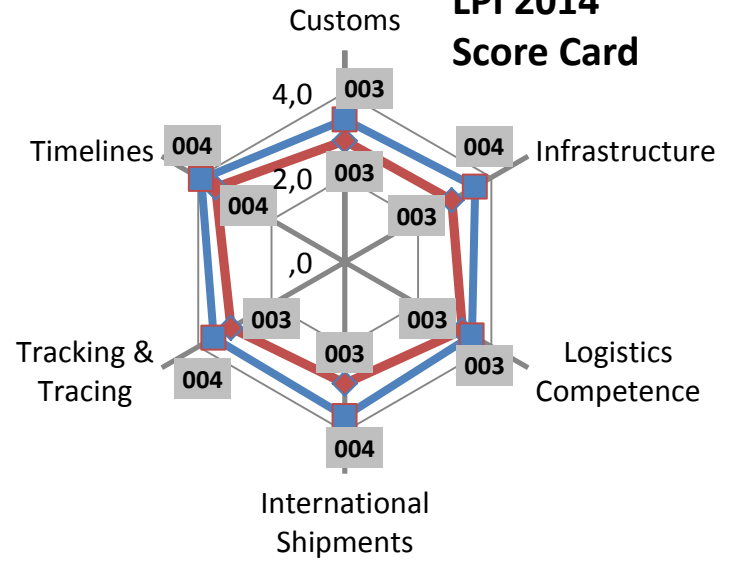
National Logistics System dikembangkan untuk menjadi sistem logistik yang **efektif, efisien dan terintegrasi** sesuai dengan *Supply chain Management (SCM)* yang menggunakan IT (**Information Technology**)

Source : Master Plan for the Acceleration and Expansion of Economic Development of Indonesia (MP3EI)

Overall Score



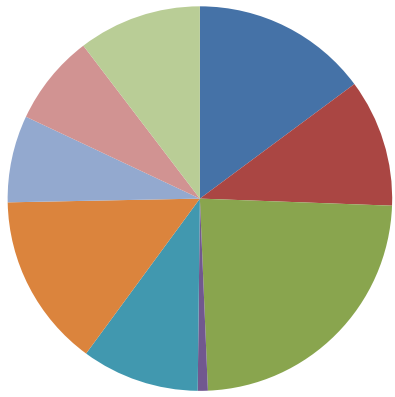
LPI 2014 Score Card



Transportasi/Logistik sektor berkontribusi 7 % (101,73 triliun rupiah) dari total GDP di Q2 2014.

Transportasi/Logistik meningkat 27,72% dari 79,65 triliun rupiah di Q2 2014 menjadi 101,73 triliun rupiah di Q2 2014.

GDP by Industrial Origin – Q2 2014



- Agriculture, Livestock, forestry, fishery
- mining and quarrying
- Manufacturing industry
- Electricity, gas & water supply
- Construction
- Trade, hotel & restaurant
- Transport and communication
- Finance, real estate, business services
- Services



US Express merupakan sebuah perusahaan transportasi yang mempunyai:

- 8.000 traktor
 - 22.000 trailer
- } Diinstal lebih dari 10.000 sensor

Bagaimana US Express Menggunakan IT :

10.000 sensor yang mereka gunakan mengirimkan **data real time** yang harus **digabungkan dan dianalisis** sehingga dapat dimanfaatkan untuk memberikan **visibility kepada pelanggan mereka**.

Mereka menggunakan **one stop solution** yang mengkombinasikan data-data tersebut (yang berasal dari sensor) dengan menggunakan **integrasi**.

Manfaat penggunaan IT :

- Mengoptimalkan rute dan pergerakan armada yang dimiliki
- Menentukan *inventory on hand*
- Menyediakan *visibility* kepada pelanggan
- Mengurangi penggunaan *source* berlebih dan meningkatkan keselamatan dan keamanan



Dengan memanfaatkan IT, US Express mampu mengolah **100 milyar data** dan menghemat biaya lebih dari **\$ 6.000.000 setahun**

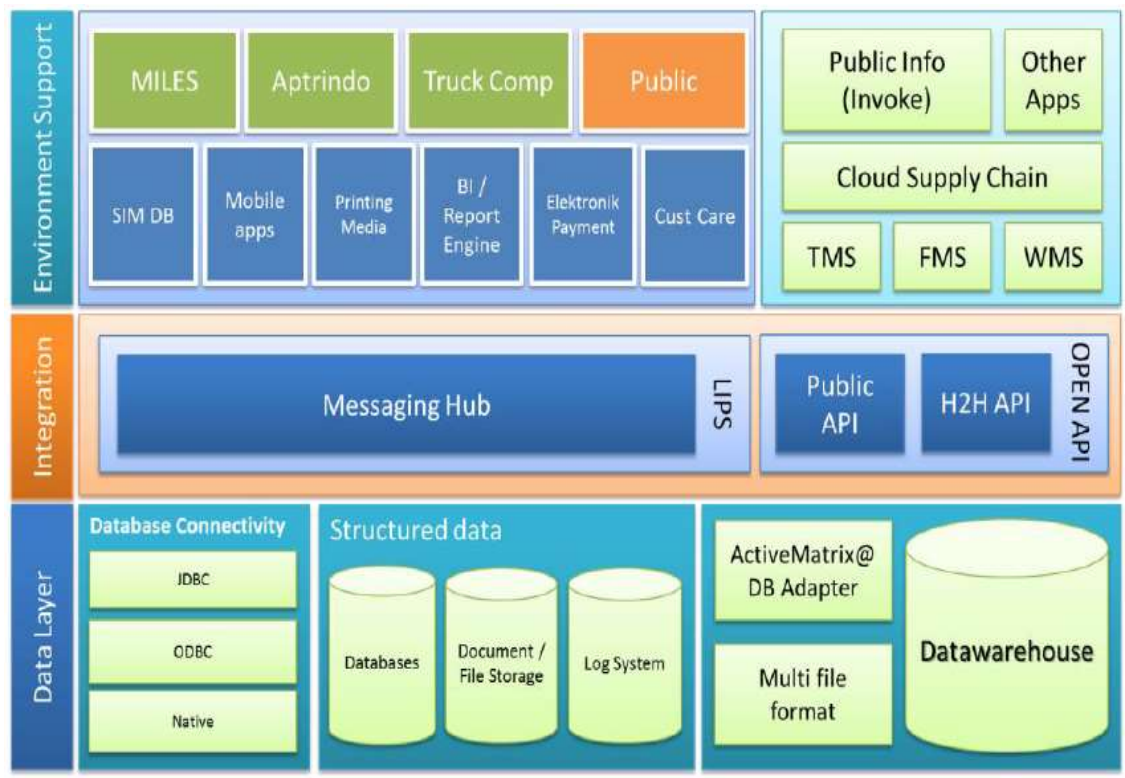


Deskripsi

Sistem Informasi yang dibangun untuk mendukung bisnis proses pelabuhan & komunitas logistik dengan memanfaatkan keberadaan asosiasi terkait. Sebagai contoh, yaitu SIAB (Sistem Informasi Angkutan Barang), merupakan suatu aplikasi yang memuat database kendaraan (truk angkutan barang), database supir, dan database keanggotaan APTRINDO (Asosiasi Pengusaha Truk Indonesia) secara elektronik.

Fitur

- Sistem manajemen perusahaan
- Sistem manajemen truk
- Sistem manajemen supir
- Sistem manajemen device
- Sistem manajemen asosiasi truk dengan device
- Corporate portal asosiasi
- Aplikasi mobile android
- Web service
- Basic reporting
- Kartu anggota asosiasi
- Stiker RFID truk



Manfaat

- **Integrated services:** mengintegrasikan berbagai layanan kepelabuhan termasuk integrasi antar instansi (B2B2G) dan integrasi dengan menggunakan RFID
- **Seamless managed services:** network, device dan application yang lengkap dari TELKOM Group
- **Unrivalled customer services:** pendampingan sejak perencanaan sampai operasional

Deskripsi

Fleet Management System adalah sistem yang membantu *customer* mengelola armada kendaraan. *Fleet Management System* mampu menyediakan informasi terkait lokasi kendaraan, pemantauan jadwal pekerjaan, standar kinerja supir, dan ketersediaan kendaraan .

Manfaat

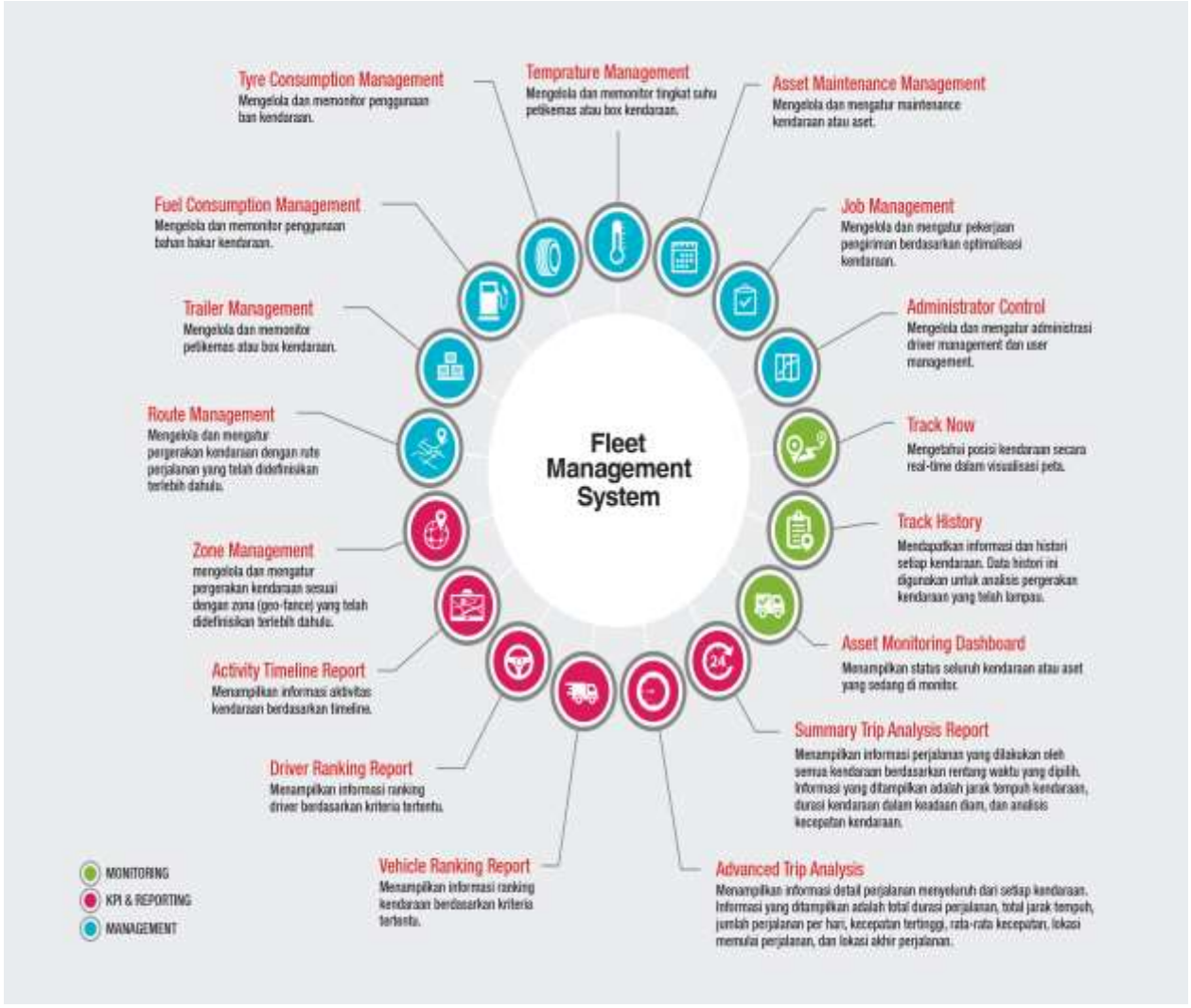
- Meningkatkan produktivitas bagi trucking company
- Menghemat biaya operasional pengelolaan armada kendaraan
- Menjaga keamanan truk, barang, dan pengemudi selama perjalanan
- Memudahkan untuk melakukan *tracing* dan *tracking* bagi cargo owner

Customer

Diperlukan bagi pelaku dan pengguna jasa kepelabuhanan, seperti :

- Trucking Company
- Cargo owner
- Freight Forwarding

Fitur



**Pelihara Persatuan,
Menangkan Persaingan,
Jayalah Indonesia,
Jayalah Telkom Indonesia**

THANK



SUPPLYCHAIN
INDONESIA

TRUCKMAGZ